

TUTORIAL DESMONTAJE PRS-505 Y CAMBIO DE BATERÍA (POR IGORSK)

Traducción del tutorial descargable, con fotografías de mayor resolución desde:

<http://www.flickr.com/photos/21729510@N03/2110916782/in/set-72157603454047408/>

Vista frontal



¿No es bonito?

Paso 1



Retire los cuatro tornillos visibles.

Paso 2



Parte inferior del panel.

Quite el tornillo del hueco de la correa de mano (usted necesitará un destornillador muy fino). A continuación, retire el panel desde el lado derecho. Usted tendrá necesidad de menear un poco hacia adelante y hacia atrás.

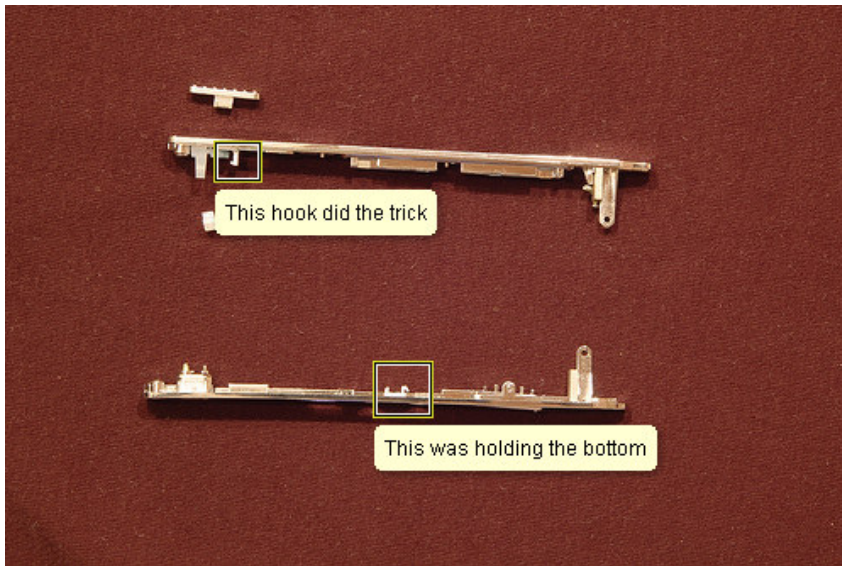
Paso 3



Panel superior.

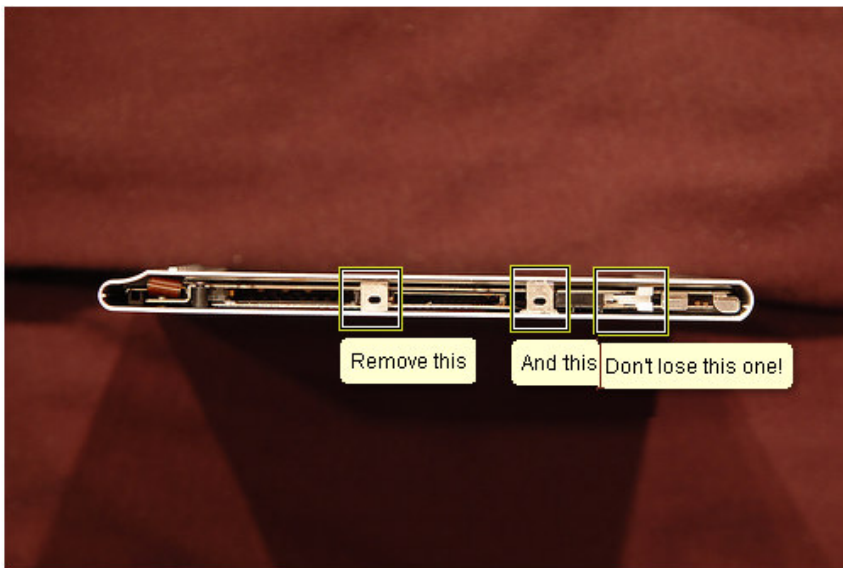
Deslice suavemente bajo el borde el botón deslizante de encendido. Levante la parte derecha del panel (a la izquierda en esta foto), luego empuje ligeramente en la dirección de la alimentación y mantener el levantamiento. El gancho debe soltarse y debe ser capaz de quitar el panel.

Paso 4



Los paneles retirados. Tenga en cuenta el gancho en la parte superior del panel.

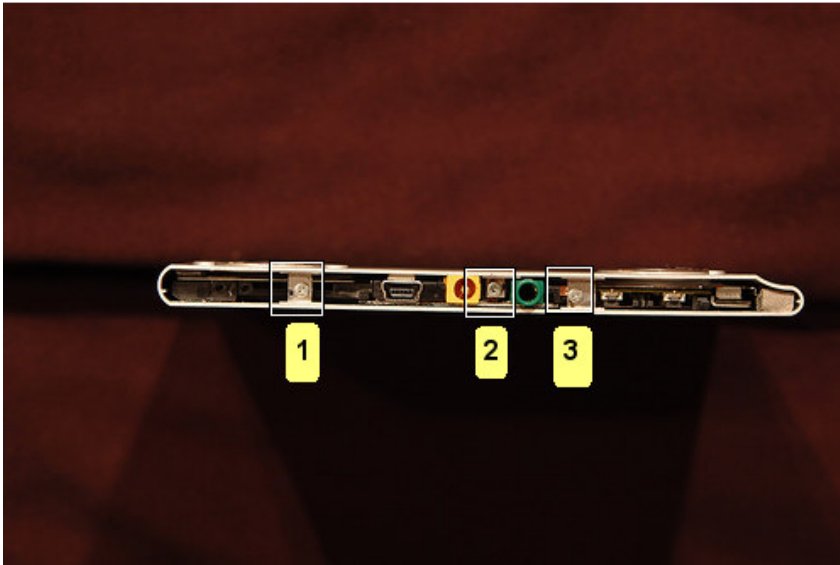
Paso 5



Eliminado con la vista superior del panel.

Retire la pequeña cosita blanca que empuja el interruptor de encendido y dos soportes en la parte superior del panel, que descansó. Están colocados a los lados del asunto, pero se puede quitar muy fácilmente. Al volver, consultar esta foto para poner las cosas en su lugar.

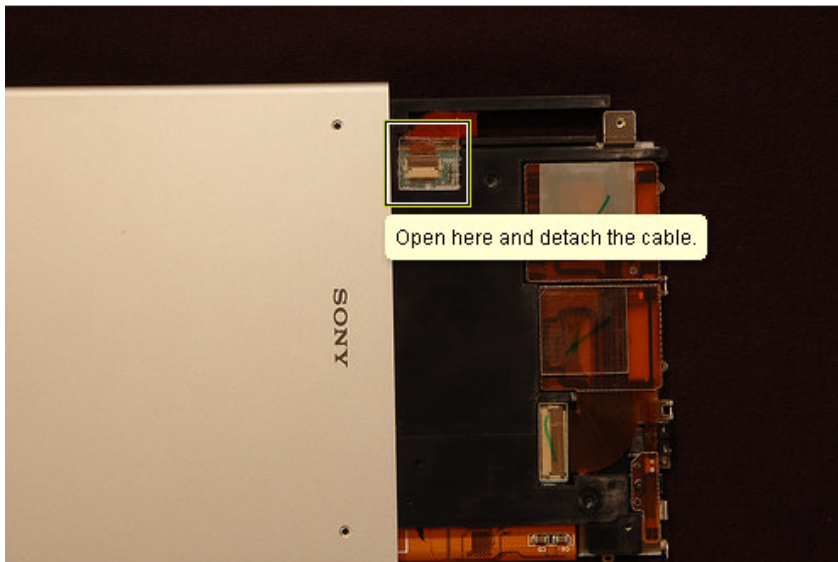
Paso 6



Vista de la parte inferior con el panel quitado.

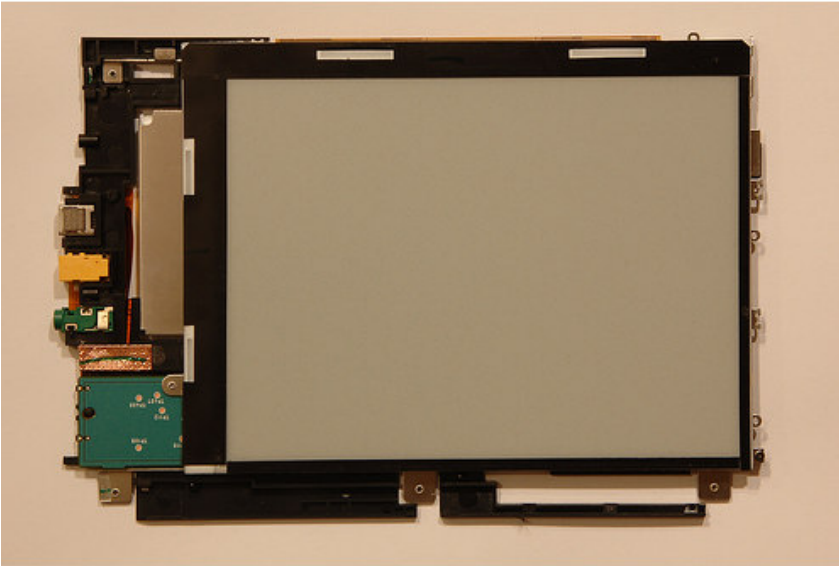
Retire los tres tornillos y empieza a empujar hacia arriba las el interior.

Paso 7



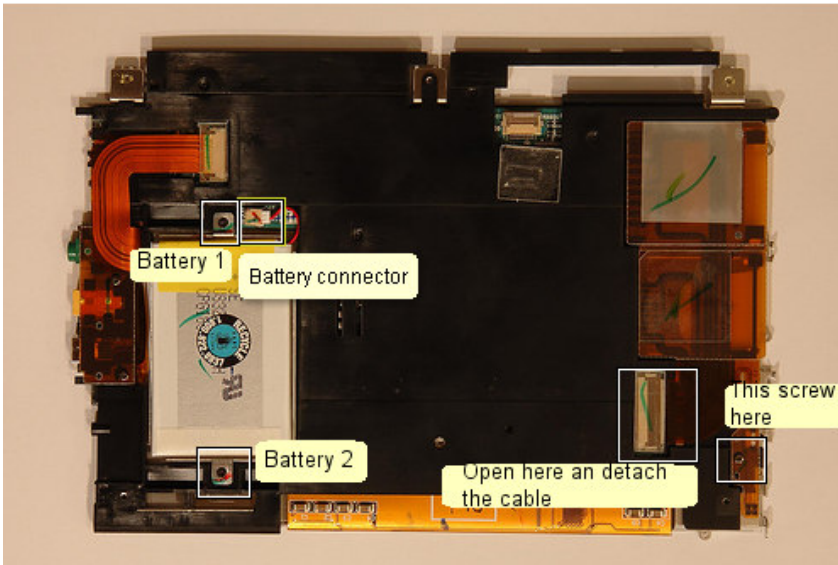
Al llegar a esta posición, retire la cubierta de plástico claro del conector ZIF que se muestra en la parte superior, abierto y separar del conector el cable plano. Fíjate cómo se inserta el cable para el montaje posterior. Sigue deslizando la parte interior.

Paso 8



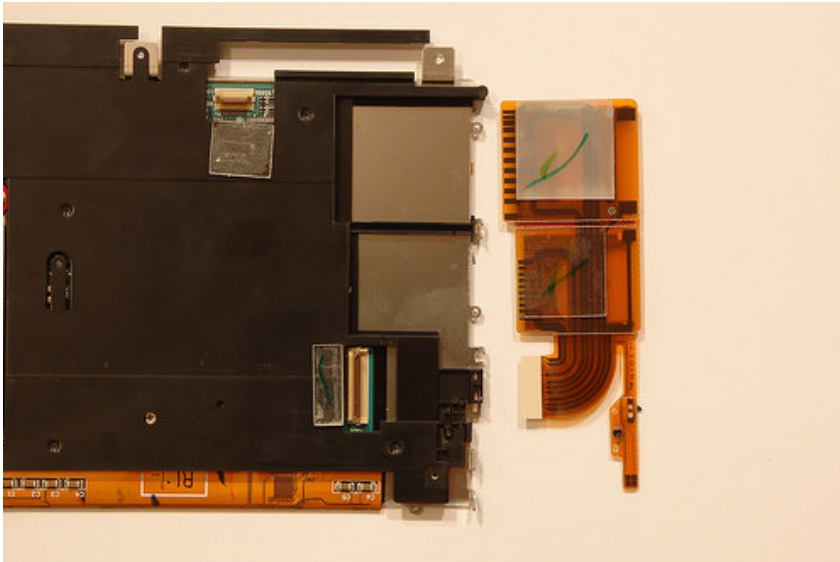
Interior.

Paso 9



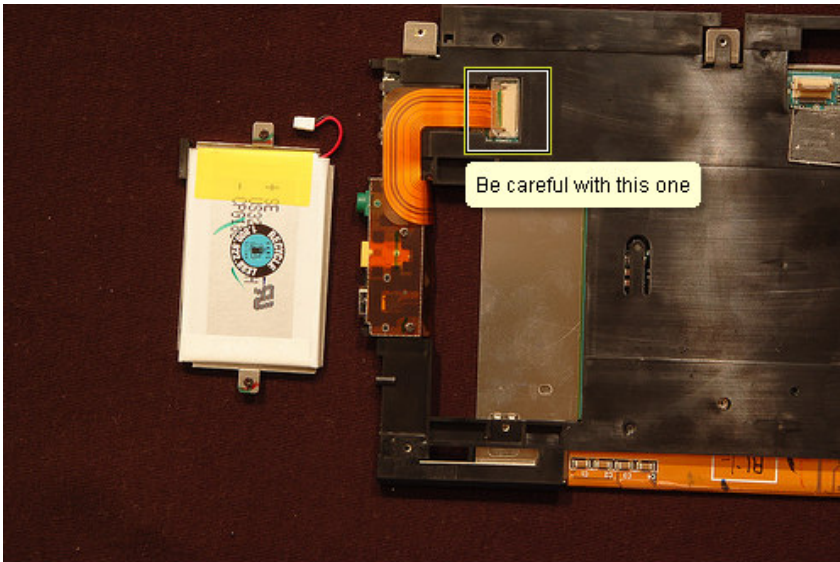
Ahora quitar ranuras de las tarjetas SD y MS de la derecha. Abrir el conector ZIF y desconecte el cable y, a continuación, retire el tornillo de la sujeción de la cinta para el interruptor de encendido. Ahora puede quitar las ranuras de las tarjetas. Seguidamente quite los dos tornillos que sujetan la batería, desconéctela y retírela de la placa.

Paso 10



Ranuras para tarjetas quitadas.

Paso 11

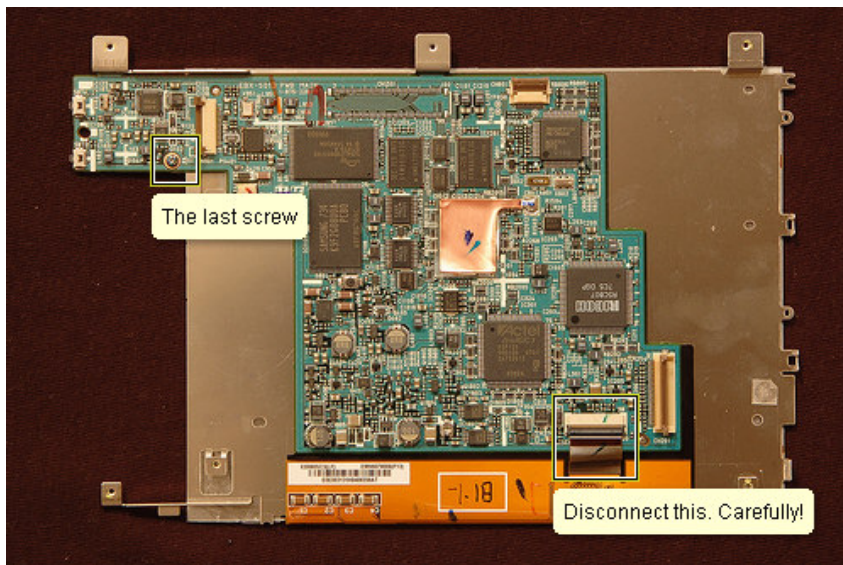


Batería separada.

Este conector ZIF es un poco diferente. Usted notará que el cable va en la parte superior de la parte de presión, pero sigue abierto hacia arriba. Tire de las "orejas" a los lados del cable hasta abrirlo. (Del mismo modo, cuando montaje, inserte el cable de arriba y pulse las "orejas" hacia abajo.)

Eliminar el último tornillo de la sujeción de la junta cubierta de plástico negro en el otro lado (en la parte superior), y puede quitar la tapa (tenga cuidado, es colocado en algunos lugares por lo que no precipitación).

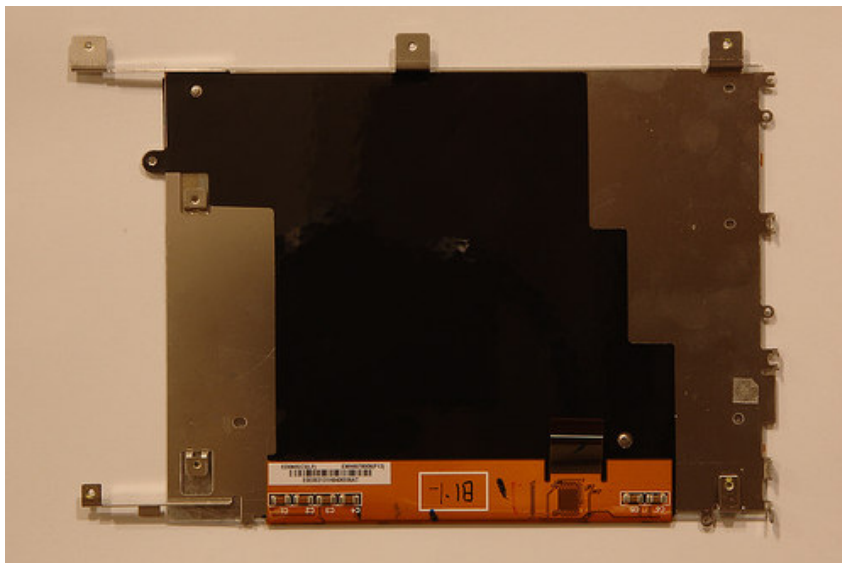
Paso 12



Cubierta quitada.

Abra el conector ZIF para la pantalla e-Ink (tenga cuidado, es muy frágil) y desconecte el cable. Después de quitar el último tornillo, puede sacar la tarjeta.

Paso 13



Placa quitada.

La pantalla e-Ink está detrás de la chapa de metal.